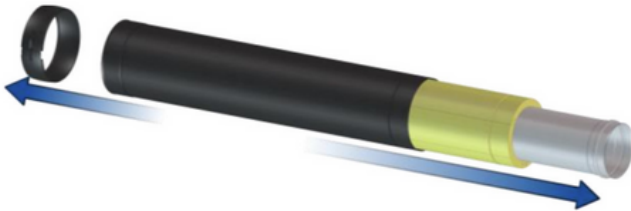


# ANLEITUNG ZUM KÜRZEN EINES ROHRELEMENTES DW-Black-Edition

1. Rohrteile auseinanderschieben und Klemmband beiseitelegen



2. Gewünschte Länge antragen und kürzen  
(die jeweils aufgemufften Rohrenden werden benötigt!)

**Achtung:** Für das Innen- und Außenrohr sind gesonderte



Trennscheiben zu verwenden!

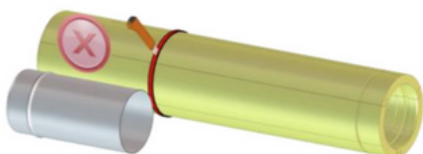
Außenrohr = verzinktes Stahlblech / ferritisch

Innenrohr = Edelstahl/ INOX



3. Dämmschale(n) kürzen

(Länge des Rohrabschnitt entspricht dem Abschnitt der Dämmschale(n))



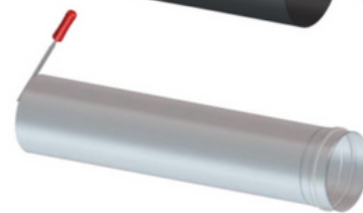
4. Schnittflächen entgraten

**Achtung:** Für das Innen- und Außenrohr sind gesonderte Entgratungswerkzeuge zu verwenden!



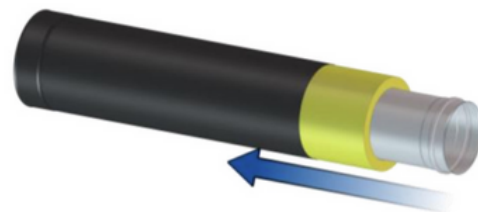
Außenrohr = verzinktes Stahlblech / ferritisch

Innenrohr = Edelstahl/ INOX



INOX /  
Edelstahl

5. Rohrteile und Dämmung zusammenschieben



VORHER



NACHHER

