

Wanddurchführung

von Abgasrohren (EW/DW) durch brennbare Baustoffe

BESCHREIBUNG

- reduziert den Abstand zu brennbaren Bauteilen im Vergleich zu herkömmlichen Bauweisen bei Durchführungen aus brennbaren Baustoffen, wie sie zum Beispiel im modernen Holzständerbau Anwendung findet.
- lieferbar für 12er, 24er, 36er, 50er Wände und allen gängigen Rohrdurchmessern.

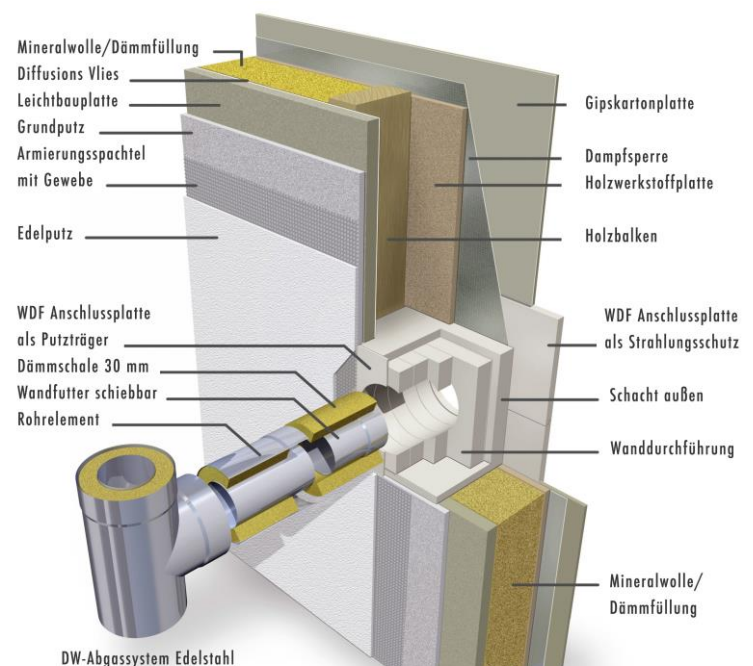
Bestehend aus:

- 1x Wanddurchführungskasten
- 1x Anschlussplatte (4-tlg.) Strahlungsschutz für Innen
- 1x Anschlussplatte (1-tlg.) Putzträger für Außen
- 1x Schlauch Promatkleber K84
- 1x Stück Dämmschale (30 mm stark)
- 1x Dampfsperffolie (1x1m)



ANWENDUNG

- erhöht durch den Einsatz von Speziellen Brandschutzbauplatten den Brandschutz nachweislich.
- durch die geringen Abmessungen entfällt ein Auswechseln des Holzständertragwerks.
- vereinfachte Montage durch Trockenbaumethode



VORTEILE

- leicht zu montieren durch Trockenbauweise
- durch geringe Abmessungen einfache Handhabung und lässt sich daher günstig platzieren
- vorgefertigt und durch klare Montageanleitung und geprüft Materialien fehlerhafte Anwendungen ausgeschlossen.
- Einbau selbst kann nachträglich mit geringem Aufwand durchgeführt werden
- Veränderungen an der Bausubstanz bleiben im Rahmen und aufwändige Folgearbeiten wie das Verputzen lassen sich auf ein Minimum reduzieren.
- nachgewiesene Sicherheit durch aufwändige Prüfungen
- leichte Wiederherstellung der äußeren Gebäudehülle z.B. Wärmedämmung und Diffusionssperre.
- maximale Sicherheit durch eindeutige Anwendung und maximaler Brandschutz durch den Einsatz von speziellen Brandschutzplatten.
- Allgemeine bauaufsichtliche Zulassung des Deutschen Institutes für Bautechnik
- Somit nennenswerte Kosteneinsparung durch die Summe aller Vorteile

Technische Daten „Wanddurchführung“ auf einen Blick:

Innen Ø mm	130	150	160	180	200
Außen Ø mm	180	200	210	230	250

bis 120 mm Wandstärke:

Schacht innen Ø	200	220	230	250	270
Schacht außen	310	310	340	340	360
Anschlussplatte außen	310	310	340	340	360
Anschlussplatte innen	750	750	800	800	800

Bis 240 mm Wandstärke:

Schacht innen Ø	200	220	230	250	270
Schacht außen	350	350	380	380	400
Anschlussplatte außen	350	350	380	380	400
Anschlussplatte innen	750	750	800	800	800

Bis 360 mm bzw. 500 mm Wandstärke:

Schacht innen Ø	200	220	230	250	270
Schacht außen	390	390	420	420	440
Anschlussplatte außen	390	390	420	420	440
Anschlussplatte innen	750	750	800	800	800